



EVROPSKÁ UNIE  
Evropský fond pro regionální rozvoj  
Integrovaný regionální operační program



MINISTERSTVO  
PRO MÍSTNÍ  
ROZVOJ ČR



CENTRUM PRO ŽIVOTNÍ PROSTŘEDÍ  
A HODNOCENÍ KRAJINY

## Územní studie krajiny SO ORP Nové Město nad Metují Návrhová část

### Příloha č. 1

# HISTORICKÉ A KULTURNÍ DOMINANTY A NÁVRH NA OCHRANU VEDUT OBCÍ

říjen 2018

**Objednatel:** Město Nové Město nad Metují

*odbor výstavby a regionálního rozvoje*

*Nové Město nad Metují, náměstí Republiky 6, 549 01*

**Zpracovatel:** EKOTOXA s.r.o.

*Fišova 403/7, 602 00 Brno – Černá Pole*

*tel. 558 900 010, fax 558 900 011, e-mail: emc@ekotoxa.cz*



## OBSAH

ÚVOD .....	4
BOHUSLAVICE .....	6
ČERNČICE .....	8
NOVÉ MĚSTO NAD METUJÍ.....	10
PROVODOV-ŠONOV .....	13
SLAVOŇOV .....	14

## Úvod

Podstatná část kulturních a historických hodnot je vyjádřena v jevech ÚAP a vedle těchto jevů byly v rámci analýzy rozlišeny památkově významné objekty, které mají nebo v minulosti měly významný vztah ke krajině, podle jejich typu - zejména kostel, kaple a ostatní zajímavé historické objekty (hrad, zřícenina hradu, zámek, klášter).

**Kulturní krajinné dominanty** jsou kulturní a historické stavby a soubory staveb, které se zároveň nacházejí v dominantní poloze a výrazně se tak uplatňují v obrazu krajiny.

Kulturně-estetické hodnoty krajiny jsou určeny specifickým výrazem krajinné kompozice, doplněné (resp. zvýrazněné) kulturním, zpravidla historickým fenoménem (obvykle vyjádřeným stavbou nebo souborem staveb, nebo specifickým uspořádáním krajiny), který kulturní krajinu charakterizuje. Každý ze znaků této charakteristiky má svoji vnitřní (obsahovou) a vnější (vizuální) stránku. Obsahová stránka je určena významem pro dané místo, oblast nebo širší území, který představuje utváření kulturní krajiny a historie osídlení a se kterým se zpravidla ztotožňuje obyvatelstvo. Vizuální stránka je obrazem, který spoluurčuje jedinečnost a nezaměnitelnost místa, oblasti nebo širšího území, kterou identifikuje také návštěvník – pozorovatel z určitých (tradičních) stanovišť - pohledových os, zejména cest. Ve zvláštních případech se jedná o dominantu, jejíž hodnota spočívá v synergii kulturně historického významu a vizuálního akcentu v krajinné kompozici.

**Na rozdíl od legislativní ochrany památek**, která se zabývá především důslednou ochranou jejich fyzické podstaty, **je uplatnění kulturních dominant v krajině ponecháno bez jakékoli institucionální ochrany**. To má v mnohých případech za následek ztrátu hodnoty jejich dominantního působení vlivem vytváření novodobých prvků v krajině - např. zařízení technické a dopravní infrastruktury (nadmírná energetická vedení, změny tras cest, mosty atp.) nebo zástavby podél cest překrývající horizonty (často mimo souvisle zastavěná území).

K potlačení estetického působení kulturních dominant přispívají i neudržované aleje, nebo obnova alejí, které brání výhledům k dominantám. Přitom kompozice dominant v krajině je vnímána především z cest, které byly historicky založeny a v převážné většině směřovaly k orientačním bodům, z nichž dominanty v krajině byly těmi nejvýznamnějšími. V případě architektonických dominant uvnitř sídel bývá často charakteristický obraz znehodnocen jinou stavbou nebo i přírodními prvky (vzrůstající les, stromořadí). Hrady (v současnosti zříceniny), které byly zbudovány na bezlesých vyvýšeninách a „ovládaly“ tak široké území, ztratily svoji dominantní pozici díky zalesnění.

Z uvedeného plyne, že **ochraně estetického působení kulturních krajinných dominant** (tvořících významné prvky kulturní krajiny spoluurčující její identitu a jedinečnost) **by měla být věnována zvýšená pozornost**.

**V následující příloze je uveden přehled kulturních dominant a návrh na ochranu vedut sídel, která mají významnou estetickou hodnotu - vedutu (kruh kolem sídla- čerchovaná čára).**

Ve výkresech návrhové části i v této příloze jsou vyjádřeny také celé úseky vnímání estetické hodnoty (veduty) – tečkovaná čára, neboť ochrana veduty je důležitá v celém úseku a je na dalším podrobném prověření, zda lze v některé části úseku vytvořit např. odpočívadlo, ze kterého je pohled nejpůsobivější. V měřítku územní studie krajiny toto však není možné.

**Legenda**

## HISTORICKÉ A KULTURNÍ DOMINANTY V KRAJINĚ - OCHRANA VEDUTY VZTAH ROZVOJOVÝCH PLOCH KE KRAJINĚ

## návrhové plochy mimo zastavěné území obce (dle UAP)



plocha pro bydlení



plocha pro veřejnou vybavenost

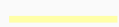


plocha pro rekreaci



plocha pro výrobu a skladování

## doprava



stávající silnice I. a II. třídy



stávající silnice III. třídy



železnice

## historické a kulturní dominanty



zřícenina



hrad, zámek



klášter



kostel



sýpka, mlýn



významná estetická hodnota (veduta) obce



úsek vnímání estetické hodnoty

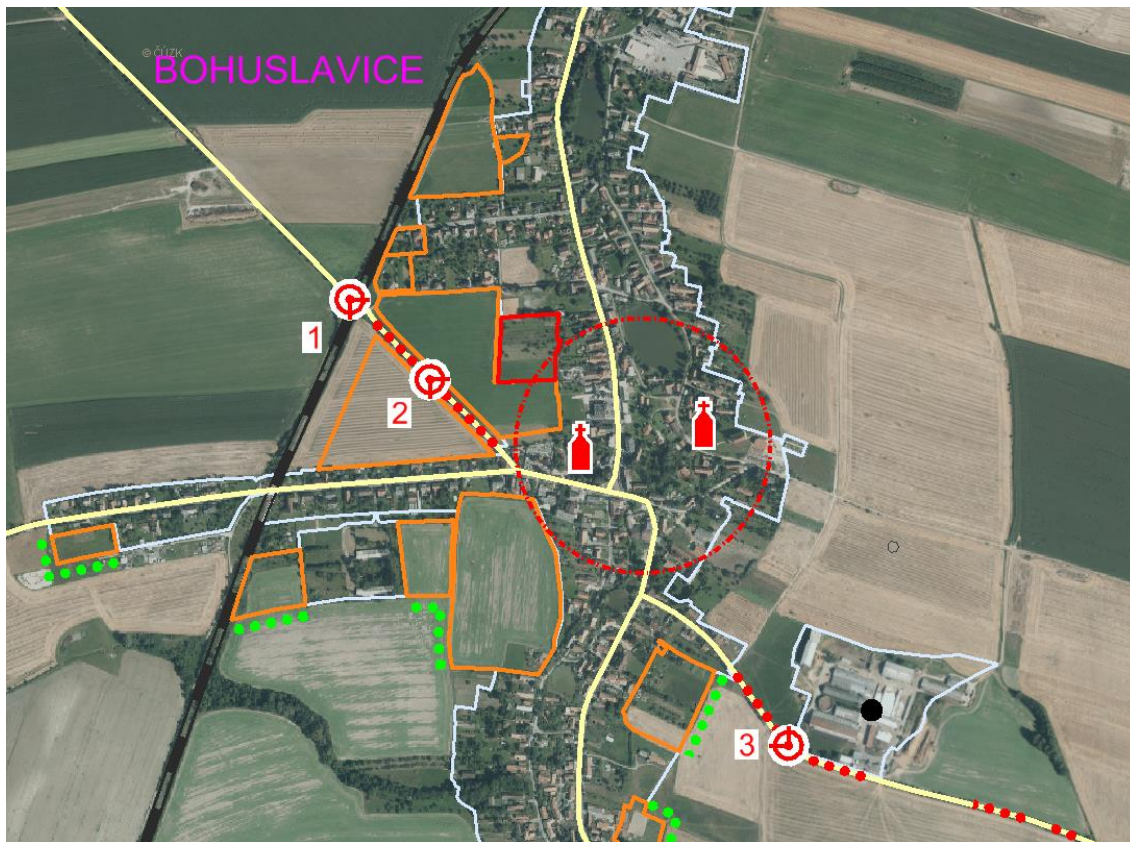
stanoviště pohledu  
na estetické hodnoty (veduty) sídlaúsek vhodný pro zachování (upravení) pohledu  
na estetické hodnoty v krajině

## vztah rozvojových ploch ke krajině

návrh přechodové zeleně rozvojových ploch  
- pro nové rozhraní sídla s krajinoudominanta negativní  
(objekty průmyslové a zemědělské výroby)

## BOHUSLAVICE

Na nízkém návrší uprostřed obce leží dominanta obce a krajiny – kostel sv. Mikuláše se zvonící a ohrazením.



### Bohuslavice, pohled 1:

Chránit pohled na kostel, omezit náletovou zeleň





**Bohuslavice, pohled 2:**

Omezit náletovou zeleň případně neobnovovat část stromořadí, která pohled zakrývá. Zvážit naplnění návrhových ploch pro bydlení, zvláště po levé straně

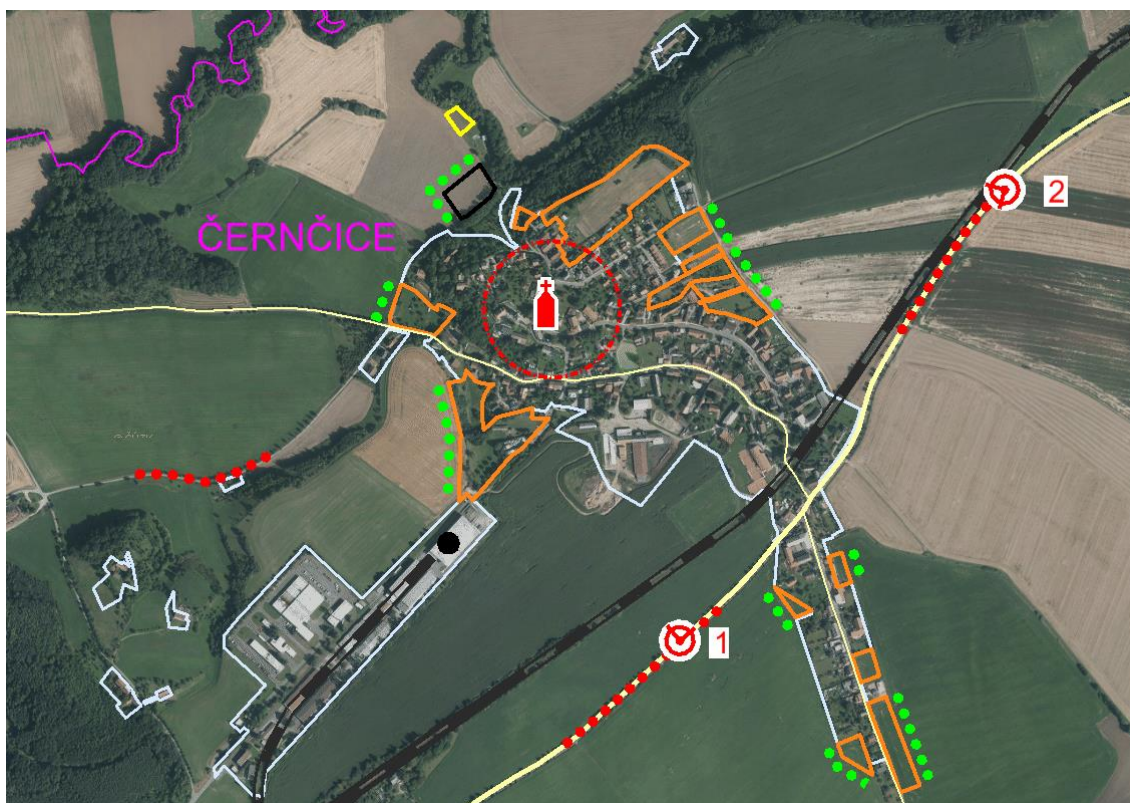
**Bohuslavice, pohled 3:**

otevřít pohled na vedutu obce



## ČERNČICE

Kostel sv. Jakuba s tvrzištěm na nízkém ostrohu nad Černčickým potokem



### Černčice, pohled 1:

Nezahušťovat výsadbu podél silnice a železnice, ponechat průhled na kostel





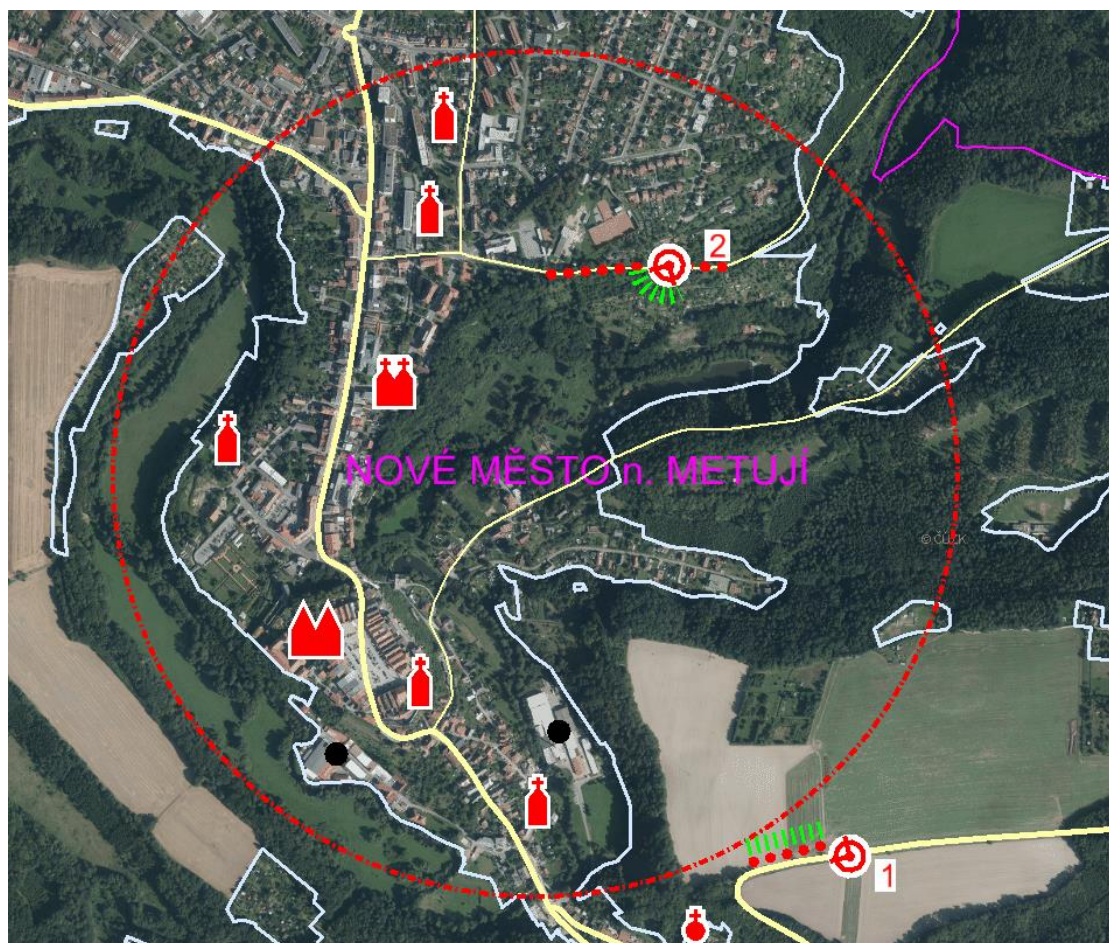
**Černčice, pohled 2:**

Odstranit náletovou zeleň za železnicí a otevřít pohled na kostel



## NOVÉ MĚSTO NAD METUJÍ

Památková rezervace



### Nové Město nad Metují, pohled 1:

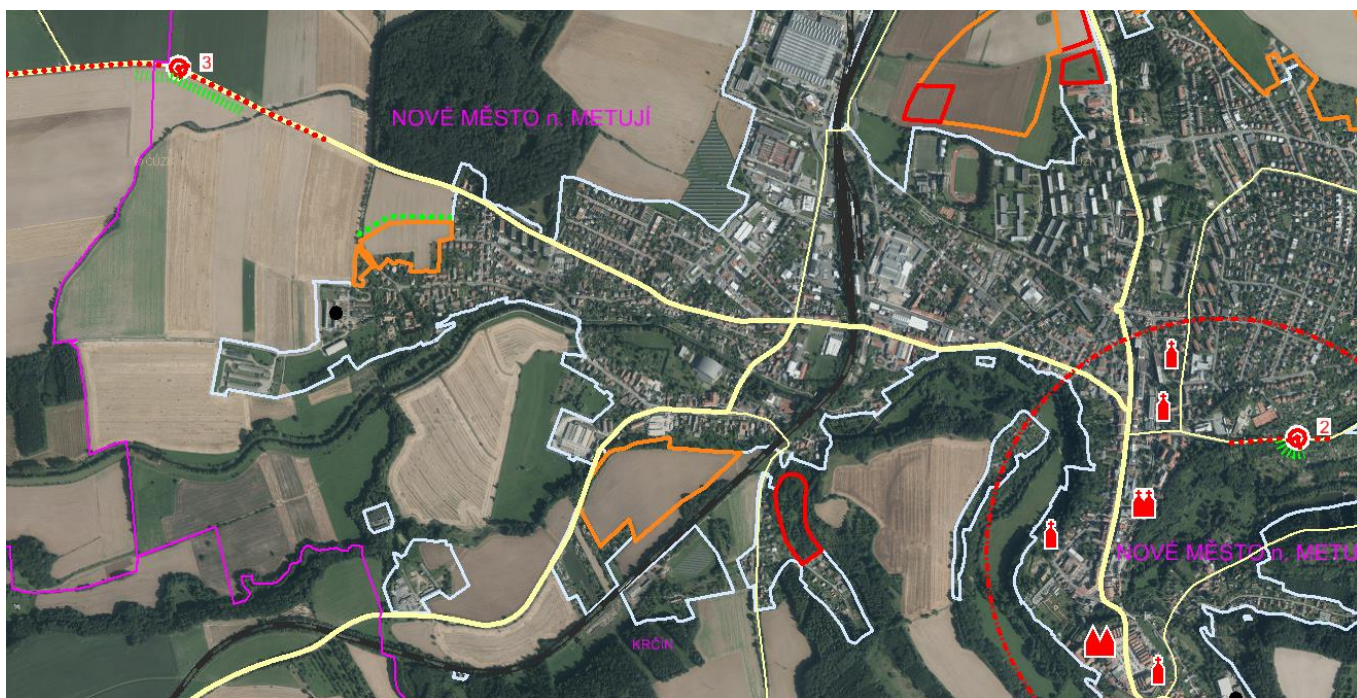
Při příjezdu od Blažkova chránit průhled na město, neobnovovat alej po pravé straně.





**Nové Město nad Metují, pohled 2:**

Na ulici Sokolské chránit průhled na vedutu města, omezit náletovou zeleň, možnost vybudovat vyhlídkové místo s odpočívadlem



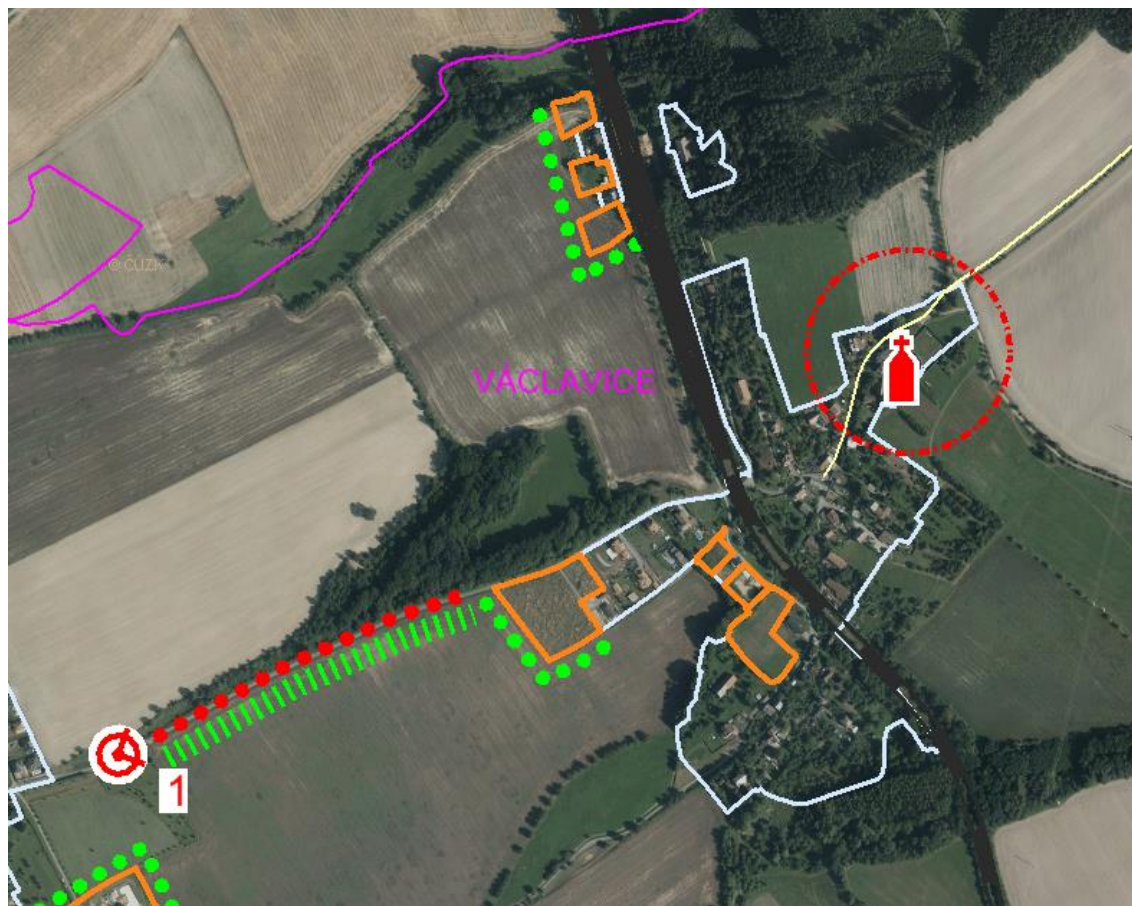
**Nové Město nad Metují, pohled 3:**

Veduta města při příjezdu ze severozápadu, částečně skrytá pravostrannou zelení podél silnice a potoka.

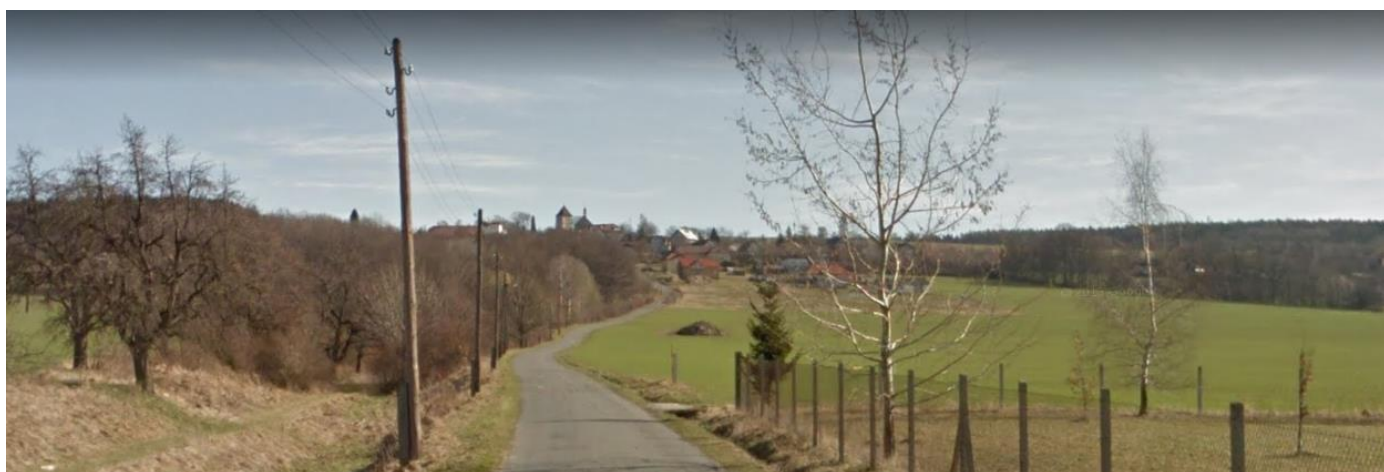
Omezení zeleně by zvýšilo přitažlivost pohledu





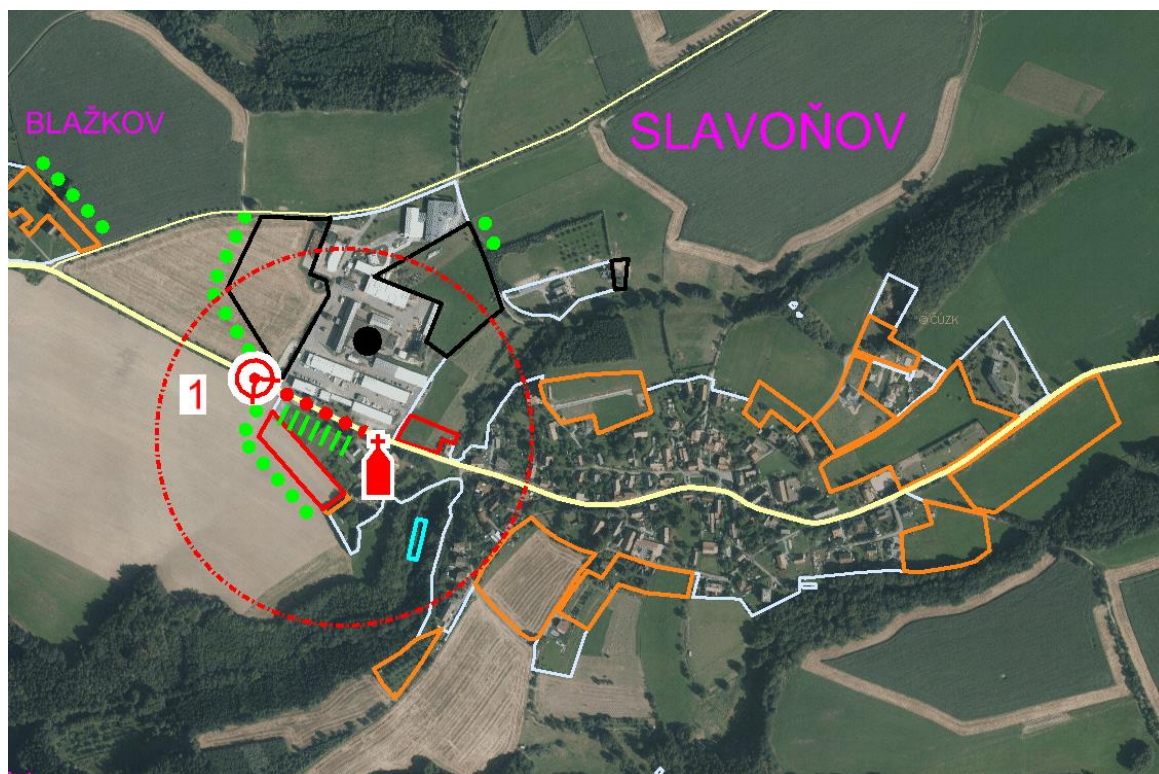
**PROVODOV-ŠONOV****Provodov-Šonov, pohled 1:**

Kostel sv. Václava, krajinná dominanta. Pro vnímání kostela z příjezdové cesty je žádoucí ponechat pravou stranu bez vzrostlé zeleně



## SLAVOŇOV

Kostel sv. Jana Křtitele, národní kulturní památka



### Slavoňov, pohled 1:

Při příjezdu od Blažkova neobnovovat část stromořadí po pravé straně silnice a uvolnit pohled na kostel.

